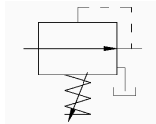


Janus Wasserhydraulik Druckminderventil



(Ventil Typ 09)

Exakte Druckminderung für niederviskose Flüssigkeiten.



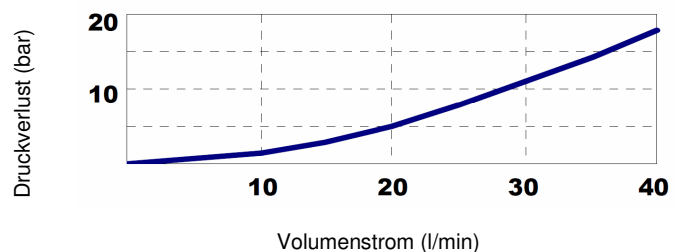
Funktion

Ventil, das auch bei veränderlichem Eingangsdruck (Primärdruck) den niedrigeren Ausgangsdruck (Sekundärdruck) konstant hält. Steigt der Druck auf den voreingestellten Sekundärdruck, beginnt das Ventil zum Tank zu öffnen. Der anteilige Volumenstrom zum Tank steigt weiter, bis das Ventil ggf., bei geringem Volumenstrom im Nutzkreislauf, vollständig öffnet. Das Ventil hat prinzipbedingt eine geringe Leckage. Die Ventile werden stückgeprüft und den projektierten Systemdruck voreingestellt ausgeliefert. Die Ventile sind verschleiß- und wartungsfrei.

Technische Spezifikation

Baugröße		DN6	DN6	DN6
Bezeichnung		209BXS	209BXS	109BXS
Nennweite	mm	6	6	6
Begrenzter Druck im Bereich	bar	80 - 160	25 - 100	10 - 30
Maximaler Eingangsdruck	bar	160	100	30
Anschlüsse		G 1/4"	G 1/4"	G 1/4"
Volumenstrom maximal	l/min	0 - 30	0 - 30	0 - 30
Maximaler Druck in Tankleitung	bar	2,5	2,5	2,5

Flusscharakteristik (DN6)



Werkstoffe

Alle Komponenten aus Edelstahl A.I.S.I 316 und Sonderpolymeren. Es sind auch Varianten aus besonders korrosionsbeständigen Edelstählen möglich.

Janus Wasserhydraulik Druckminderventil

Temperaturen

Betriebstemperaturen bis 50°C sind Standard. Bei höheren Temperaturen bitten wir um Rücksprache. Mit Wasser als Betriebsflüssigkeit sind bei Temperaturen unter 2°C nicht schmierende Frostschutzmittel (Propylenglykol) einzusetzen.

Flüssigkeit

Standard Betriebsflüssigkeit ist Trinkwasser. Ebenso geeignet sind Salzwasser bzw. Technisches Wasser (entionisiert/entmineralisiert) sowie HFA und HFC Hydraulikfluids oder andere niederviskose Flüssigkeiten mit verschiedenen PH-Werten, je nach deren korrosiven Eigenschaften. Wir bitten um Rücksprache um gegebenenfalls die Produktspezifikation anpassen zu können.

Filtrierung

Die Betriebsflüssigkeit muss mit Filtern der Filterfeinheit kleiner 10 µm (25 µm absolut) und einem Filtrationsverhältnis $\beta_{10} = 75$ gefiltert werden.

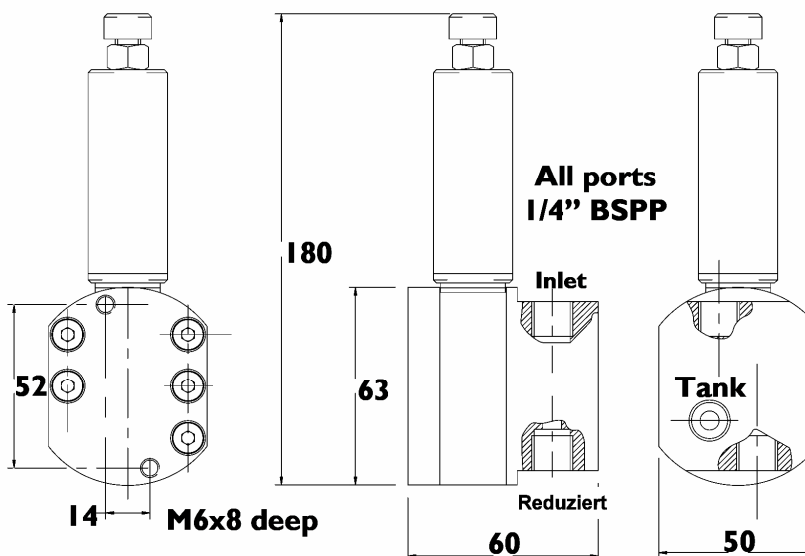
Zertifizierung (Produktion):

nach ISO 9000

FM87247



Maße in mm, Anschlussbelegung



Technische Verbesserungen vorbehalten