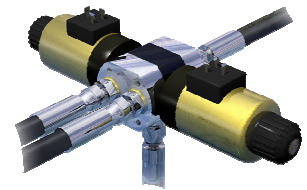
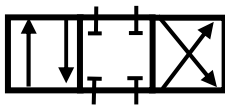


Janus Wasserhydraulik 4/3 Wegeventile

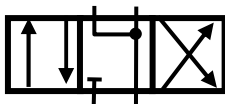
Janus Wegeventile

Eine patentierte Wegeventil-Baureihe für korrosive, niederviskose Medien in Hydrauliksystemen. Die Konstruktionen gewährleisten hohe Wirkungsgrade bei geringstem Energieaufwand zur Betätigung.

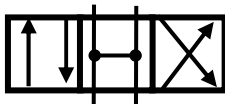
Janus 4/3 Wegeventil, Mittelstellung geschlossen (Ventil Typ 02)



Janus 4/3 Wegeventil, P geschlossen (Ventil Typ 06)



Janus 4/3 Wegeventil, Mittelstellung offen (Ventil Typ 12)



Funktion

Janus-Wegeventile sind direkt gesteuerte Wegeventile mit Magnet-, Hand-, pneumatischer- oder hydraulischer Betätigung. Als Kraft auf die Betätigungsichtung wirkt nur der Rücklaufdruck zum Tank.

Die elektromagnetische Betätigung bei Betriebsdrücken über 30 bar erfolgt durch eine zusätzliche Ansteuerungselektronik (004-010) mit integriertem PCB. Dadurch wird der Energiebedarf zur Betätigung reduziert bei maximaler Betätigungskraft und Schaltgeschwindigkeit.

Die Ventilkonstruktion erlaubt eine direkte Ansteuerung und ist damit unempfindlich gegen Verunreinigungen.

Werkstoffe

Gehäuse aus Edelstahl nach Norm A.I.S.I 316 (1.4401/1.4404). Die tragenden Flächen sind je nach Einsatzfall mit Dichtungen aus besonderen technischen Polymeren, rostfreiem Stahl oder Keramik lieferbar, abhängig von Betriebsdruck, Temperatur, Fluid und dessen Verschmutzungsgrad.

Janus Wasserhydraulik 4/3 Wegeventile

Technische Spezifikation

Baugröße		DN3	DN6	DN9	DN12
Durchmesser Zulauf	mm		6		
Druckbereich	bar		10 - 160		
Maximaler Druck Eingang	bar		200		
Maximaler Druck / Rücklauf zum Tank (T)	bar		< 2,0		
Flußbereich	l/min		0 - 30		
Anschlüsse			G 1/4" BSP		
Elektromagnet (24 V über Ansteuerungselektronik 004-010)			12 V=		
Elektrischer Anschluss			Spade / Hirschmann		

Temperaturen

Mit Wasser als Betriebsflüssigkeit sind bei Temperaturen unter 2°C Frostschutzmittel einzusetzen. Betriebstemperaturen bis 50°C sind Standard. Bei höheren oder tieferen Temperaturen Rücksprache mit uns oder Water Hydraulics Co. Ltd..

Flüssigkeit

Standard Betriebsflüssigkeit ist Trinkwasser. Ebenso geeignet sind Salzwasser bzw. technisches Wasser (entionisiert/entmineralisiert) sowie HFA und HFC Hydraulikfluids oder andere niederviskose Flüssigkeiten mit verschiedenen PH-Werten.

Vor Festlegung empfehlen wir Rücksprache mit Krisch-Dienst GmbH oder Water Hydraulics Co. Ltd. um gegebenenfalls die Produktspezifikation anpassen zu können.

Wartung

Wartungsfrei. Rostfreie Werkstoffe bedingen eine Installation ohne kupferhaltige Werkstoffe oder Stahl im System.

Ausführung

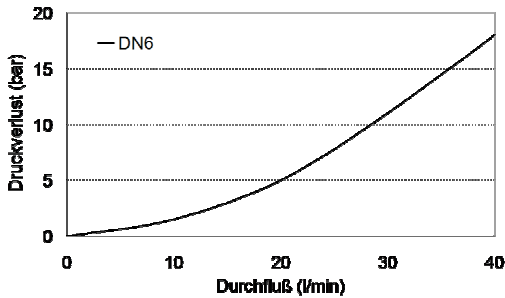
Optional möglich: Verteilerbaugruppen für Multifunktionsanwendungen.

Leckage

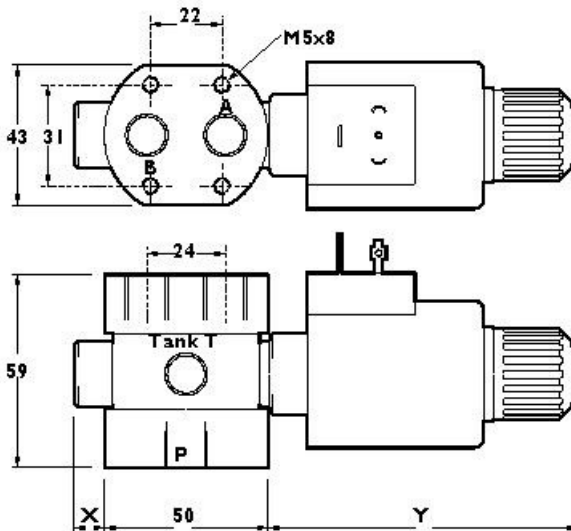
Janus Wegeventile haben zur Kühlung und Schmierung eine geringe Leckage. Leckage ist während der Betätigung am Höchsten. Diese nimmt dann schnell ab, Ventil ist nach ca. 2 Minuten fast ganz dicht. Müssen Lasten gehalten werden, muss dem Ventil ein Sperrventil nachgeschalten werden.

Janus Wasserhydraulik 4/3 Wegeventile

Flußcharakteristik (DN6)



Maße (DN6) / Ansteuerung /



Ausführung - Art der Betätigung / Rückstellung

Ausführung - Art der Betätigung / Rückstellung	X in mm	Y in mm	Bemerkung
A = Elektromagnetisch 12 V=	98	98	nur bis max. 30 bar.
B = Elektromagnetisch 24 V= (Spule 12 V)	98	98	nur mit Ansteuerelektronik 004-010
C = Elektromagnetisch 48 V=	98	98	zur Zeit nicht lieferbar
D = Elektromagnetisch 240 V / 50 Hz	98	98	zur Zeit nicht lieferbar
E = Elektromagnetisch 115 V / 50 Hz	98	98	zur Zeit nicht lieferbar
F = Pneumatische Betätigung	98	98	
G = Hand Betätigung	42	42	
H = Hydraulische Betätigung	22	22	
J = Steuerdruck	22	22	
K = Elektromagnetisch 120 V=	98	98	
L = Öldruck	22	22	
X = Druck	22	22	
Feder (nur Rückstellung)	22	22	

Janus Wasserhydraulik 4/3 Wegeventile

Bestellnummern / Vorzugstypen

206BBSW	4/3 Wegeventil P geschlossen, 160 bar, DN6, 24V=, Federrück, Leitungswasser
206BFSW	4/3 Wegeventil P geschlossen, 160 bar, DN6, Pneumatisch betätigt, Federrück, Leitungswasser
206BGSW	4/3 Wegeventil P geschlossen, 160 bar, DN6, handbetätigt, Federrück, Leitungswasser
212BBSW	4/3 Wegeventil Mittelstellung geöffnet, 160 bar, DN6, 24V=, Federrück, Leitungswasser

Technische Verbesserungen vorbehalten