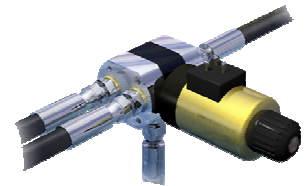
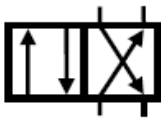


## Janus Wasserhydraulik 4/2 und 3/2 Wegeventile

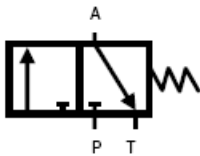
### Janus Wegeventile

Eine patentierte Wegeventil-Baureihe für korrosive, niederviskose Medien in Hydrauliksystemen. Die Konstruktionen gewährleisten hohe Wirkungsgrade bei geringstem Energieaufwand zur Betätigung.

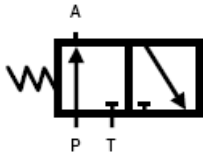
#### Janus 4/2 Wegeventil (Ventil Typ 01)



#### Janus 3/2 Wegeventil, P geschlossen (Ventil Typ 03)



#### Janus 3/2 Wegeventil, P offen (Ventil Typ 08)



### Funktion

Janus-Wegeventile sind direkt gesteuerte Wegeventile mit Magnet, Hand-, pneumatischer- oder hydraulischer Betätigung. Als Kraft auf die Betätigungsdichtung wirkt der Rücklaufdruck zum Tank. Die elektromagnetische Betätigung bei Betriebsdrücken über 30 bar erfolgt durch eine zusätzliche Ansteuerungselektronik (004-010) mit integriertem PCB. Dadurch wird der Energiebedarf zur Betätigung reduziert bei maximaler Betätigungskraft und Schaltgeschwindigkeit. Die Ventilkonstruktion erlaubt eine direkte Ansteuerung und ist damit unempfindlich gegen Verunreinigungen.

### Werkstoffe

Gehäuse aus Edelstahl nach Norm A.I.S.I 316 (1.4401/1.4404). Die tragenden Flächen sind je nach Einsatzfall mit Dichtungen aus besonderen technischen Polymeren, rostfreiem Stahl oder Keramik lieferbar, abhängig von Betriebsdruck, Temperatur, Fluid und dessen Verschmutzungsgrad.

## Janus Wasserhydraulik 4/2 und 3/2 Wegeventile

### Technische Spezifikation

Baugröße		DN3	DN6	DN9	DN12
Durchmesser Zulauf	mm		6		
Druckbereich	bar		10 - 160		
Maximaler Druck Eingang	bar		200		
Maximaler Druck / Rücklauf zum Tank (T)	bar		< 2,0		
Flußbereich	l/min		0 - 30		
Anschlüsse			G 1/4" BSP		
Elektromagnet (24 V über Ansteuerungselektronik 004-010)			12 V=		
Elektrischer Anschluß			Spade / Hirschmann		

### Temperaturen

Mit Wasser als Betriebsflüssigkeit sind bei Temperaturen unter 2°C Frostschutzmittel einzusetzen. Betriebstemperaturen bis 50°C sind Standard. Bei höheren oder tieferen Temperaturen Rücksprache mit uns oder Water Hydraulics Co. Ltd..

### Flüssigkeit

Standard Betriebsflüssigkeit ist Trinkwasser. Ebenso geeignet sind Salzwasser bzw. technisches Wasser (entionisiert/entmineralisiert) sowie HFA und HFC Hydraulikfluids oder andere niederviskose Flüssigkeiten mit verschiedenen PH-Werten.

Vor Festlegung empfehlen wir Rücksprache mit Krisch-Dienst GmbH oder Water Hydraulics Co. Ltd. um gegebenenfalls die Produktspezifikation anpassen zu können.

### Wartung

Wartungsfrei. Rostfreie Werkstoffe bedingen eine Installation ohne kupferhaltige Werkstoffe oder Stahl im System.

### Ausführung

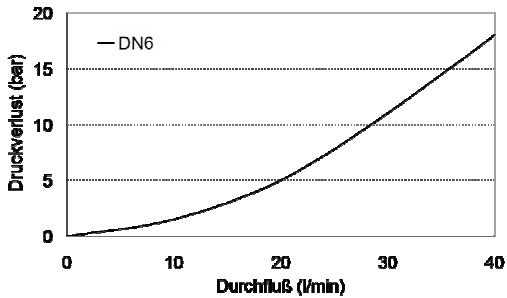
Optional möglich: Verteilerbaugruppen für Multifunktionsanwendungen.

### Leckage

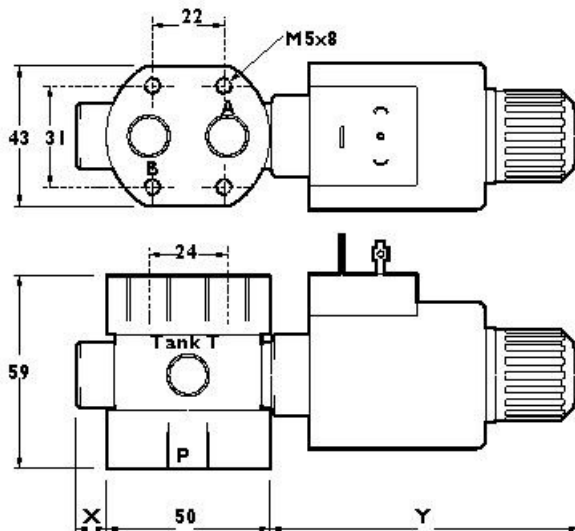
Janus Wegeventile haben zur Kühlung und Schmierung eine geringe Leckage. Leckage ist während der Betätigung am Höchsten. Diese nimmt dann schnell ab, Ventil ist nach ca. 2 Minuten fast ganz dicht. Müssen Lasten gehalten werden, muss dem Ventil ein Sperrventil nachgeschalten werden.

## Janus Wasserhydraulik 4/2 und 3/2 Wegeventile

### Flußcharakteristik (DN6)



### Maße (DN6) / Ansteuerung /



Ausführung - Art der Betätigung / Rückstellung	X in mm	Y in mm	Bemerkung
A = Elektromagnetisch 12 V=	98	98	nur bis max. 30 bar.
B = Elektromagnetisch 24 V= (Spule 12 V)	98	98	nur mit Ansteuerelektronik 004-010
C = Elektromagnetisch 48 V=	98	98	zur Zeit nicht lieferbar
D = Elektromagnetisch 240 V / 50 Hz	98	98	zur Zeit nicht lieferbar
E = Elektromagnetisch 115 V / 50 Hz	98	98	zur Zeit nicht lieferbar
F = Pneumatische Betätigung	98	98	
G = Hand Betätigung	42	42	
H = Hydraulische Betätigung	22	22	
J = Steuerdruck	22	22	
K = Elektromagnetisch 120 V=	98	98	
L = Öldruck	22	22	
X = Druck	22	22	
Feder (nur Rückstellung)	22	22	

## Janus Wasserhydraulik 4/2 und 3/2 Wegeventile

### Bestellnummern / Vorzugstypen

103BBSW	3/2 Wegeventil P geschlossen, 50 bar, DN6, 24V=, Federrück, Leitungswasser
201BBSW	4/2 Wegeventil, 160 bar, DN6, 24V=, Federrück, Leitungswasser
201BFSW	4/2 Wegeventil, 160 bar, DN6, Pneumatisch betätigt, Federrück, Leitungswasser
201BGSW	4/2 Wegeventil, 160 bar, DN6, handbetätigt, Federrück, Leitungswasser

Technische Verbesserungen vorbehalten